



Her opsættes følgende:

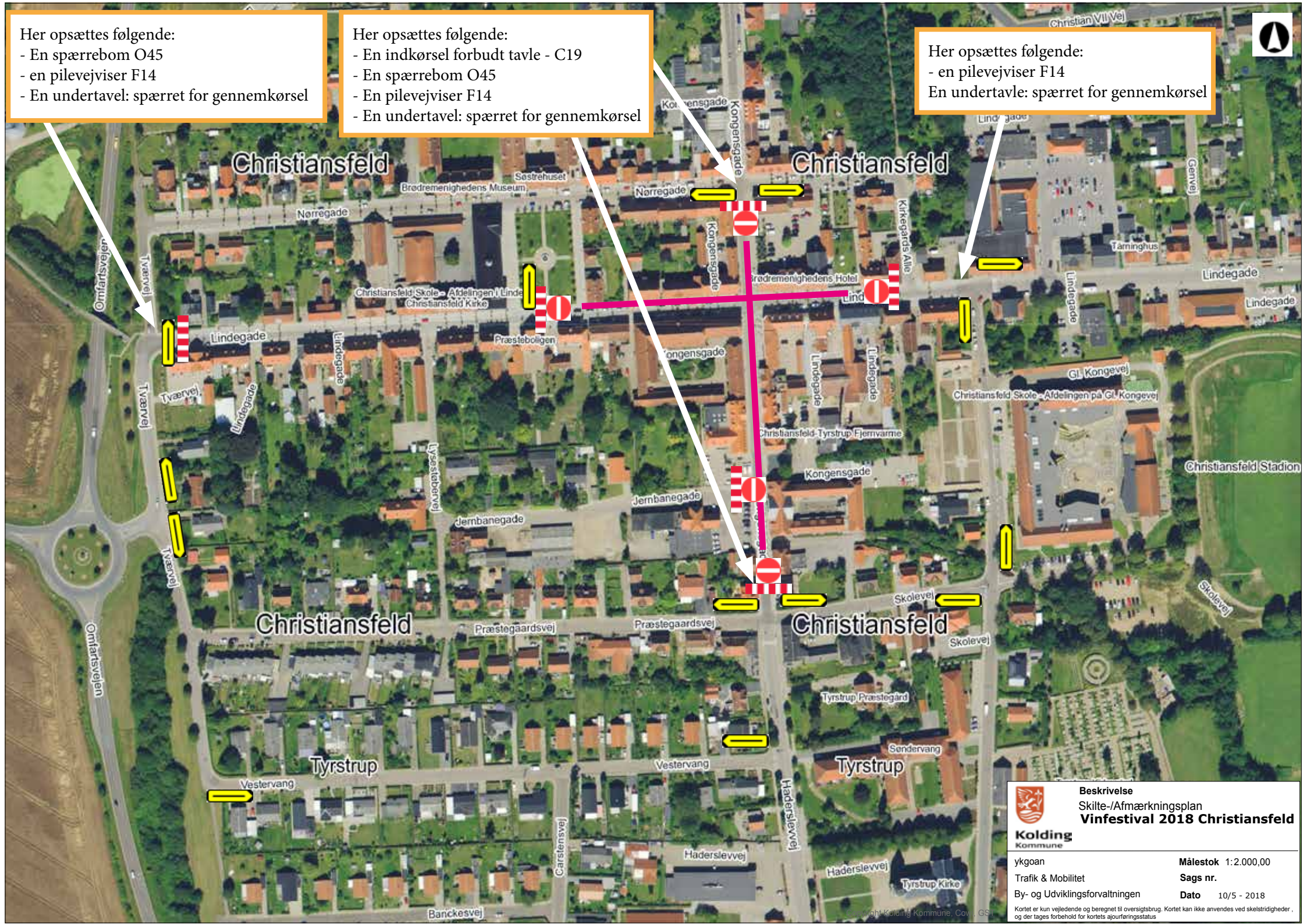
- En spærrebom O45
- en pilevejviser F14
- En undertavle: spærret for gennemkørsel

Her opsættes følgende:

- En indkørsel forbudt tavle - C19
- En spærrebom O45
- En pilevejviser F14
- En undertavle: spærret for gennemkørsel

Her opsættes følgende:

- en pilevejviser F14
- En undertavle: spærret for gennemkørsel



	Beskrivelse
	Skilte-/Afmærkningsplan Vinfestival 2018 Christiansfeld
ykgoan	Målestok 1:2.000,00
Trafik & Mobilitet	Sags nr.
By- og Udviklingsforvaltningen	Dato 10/5 - 2018
<small>Kortet er kun vejledende og beregnet til oversigtsbrug. Kortet kan ikke anvendes ved skelstridigheder, og der tages forbehold for kortets ajourføringsstatus</small>	